

## MONTAGEVEJLEDNING SUPERBUILD PALLEREOL

Superbuild pallereoler er nemme at samle og montere.

En pallestige består af følgende komponenter:

- 2 stk. stigeben
- 2 stk. fodplader
- 2 stk. horisontalstag (vandrette stag)
- 4 til 10 stk. korte diagonalstag (afhængig af valgte reolhøjde)
- 0 til 6 stk. lange diagonalstag (afhængig af valgte reolhøjde)
- 20 til 54 stk. M8x20 bolte og M8 møtrikker (afhængig af den valgte reolhøjde)
- 4 stk. 10x75 mm. ekspanderbolte til fastgørelse i gulv

Såfremt vi har fremsendt færdigsamlede pallestiger, gå da videre til trin 2: opstilling af pallereol.

### Trin 1: Samling af pallestiger

Reoler A/S anbefaler at der benyttes handsker og sikkerhedssko under samling og opstilling af pallereoler.

#### 1. Opstilling af stigeben

Anbring de to stigeben på stabile arbejdsbukke, eller paller, for at opnå optimal arbejdshøjde. Vær særlig opmærksom på at vende stigebenene korrekt. De trekantede huller skal vendes nedad.

#### 2. Montering af stag

Antallet af stag afhænger af pallestigens højde. Se illustration 2 for at aflæse korrekt antal, samt placering af stag. Stagenes flade ender indsættes i rillen på stigebenets bagside og placeres ud for det korrekte hul. Vær opmærksom på at stagenes hulrum vendes nedad. Når staget er på plads i stigebenet, sættes en M8x20 bolt igennem stigeben og stag. Vent med at påsætte møtrikker til senere. Placer nu ekstra bolte i stigebenet ved de røde mærker, se ill. 2. Når alle stag og alle bolte er på plads, spændes boltene fast med de tilhørende M8 møtrikker med en boltspænder.



Monteringen afsluttes ved at fastgøre fodplader i bunden af begge stigeben. Hver fodplade monteres med 2 stk. M8x20 bolte og M8 møtrikker.

En korrekt monteret pallestige har altid 2 horisontalstag (et i top og et i bund), et antal diagonalstag afhængig af pallestigens højde, 2 fodplader samt et antal bolte og møtrikker til at samle stigebenet. Se ill. 2.



## Trin 2: Opstilling af pallereoler

### 1. Rejsning af startsektion

Når alle pallestiger er samlet, kan disse rejses. Begynd med startsektionen, bestående af 2 pallestiger og minimum 4 bærebjælker.

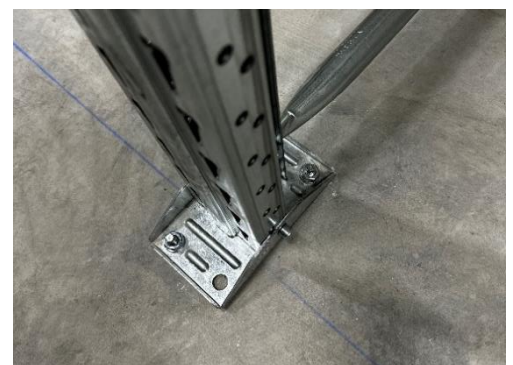
Fastgør bærebjælkerne ved at hægte kløerne i bjælkernes ende beslag fast i de trekantede huller på stigebenene. Herefter monteres 1 sikringspind i hver ende af bærebjælkerne. Vær opmærksom på at bærebjælkerne placeres i korrekt i højde, både i hver side samt foran/bagved. Når startsektionen er færdig, kan der monteres følgefag. Det er vigtigt, at pallestigerne står lodret i en 90° vinkel (vatter). Såfremt gulvet er ujævnt, anvendes der nivelleringsplader for at sikre korrekt lodret placering.

OBS: Der skal ALTID være monteret sikringspind i hver ende af bærebjælken.

### 2. Fastgørelse i gulv

Når reolen er stillet op og nivelleret ind, skal den fastgøres i gulvet. Hver fodplade skal fastgøres med 2 betonankre. Hullerne bores med en borhammer igennem fodpladen med et Ø10 mm. betonbor. Blæs eller støvsug borestøvet op. Benyt de medfølgende betonankre 2 styks i hver fodplade. Vi anbefaler at montere betonankrene diagonalt.

Herefter kan diverse tilbehør såsom nethylder samt sikkerhedsudstyr monteres.



Har du spørgsmål, så kontakt Reoler A/S.

## Illustration 1: Pallestigers konfiguration

I nedenstående kan aflæses antal korte og lange diagonalstag. Der er ALTID vandrette horisontalstag i bund og i top. De røde markeringer viser hvor der placeres ekstra bolte og møtrikker til at lukke stigebeinet. Disse placeres altid ca. midt imellem de andre stag.

