



YOUTUBE VIDEO

MONTAGEVEJLEDNING LAGERREOL SUPER 123 Hovedkomponenter

SUPER 123 Lagerreol er nem at montere og kan monteres uden brug af håndværktøj. Dog anbefales det at benytte handsker og en gummihammer.

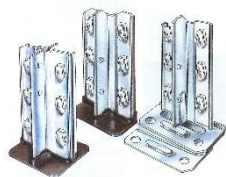
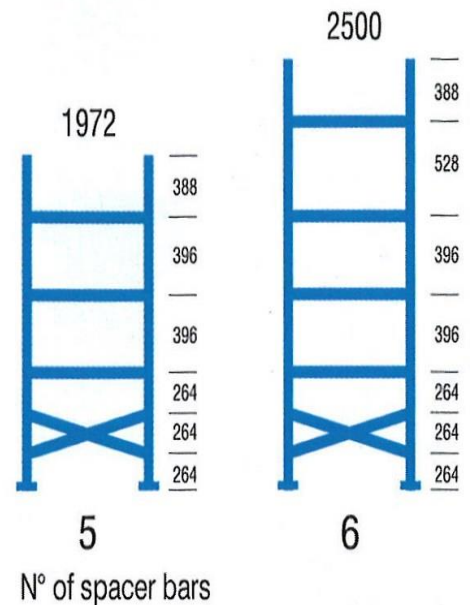
Hver gavl består af følgende komponenter:

- 2 stolpeprofiler i valgt højde.
- 1 sæt diagonal kryds (Skrå)
- Et antal horisontaler (Vandret)

(Ved andre højder eller specielopbygninger kontakt os venligst)

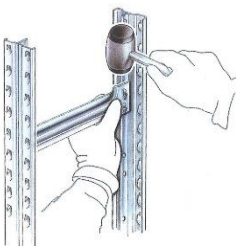
Nedenfor ses fire trin, der i korte træk viser en vejledning til montage af SUPER 123.

OBS! Hvis gavlene er leveret samlet, spring trin 2 over.



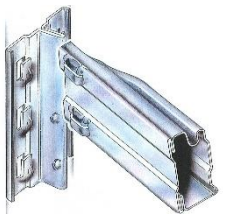
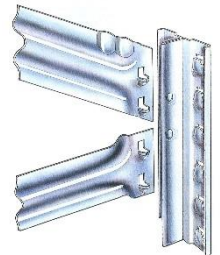
Trin 1: Fodplader findes i 2 forskellige typer, plastfodplade og stålfodplade.

Fodpladen monteres i bunden af gavlene, i enden med diagonal krydset.



Trin 2 (OBS! Se youtube video ovenfor – Scan QR koden)

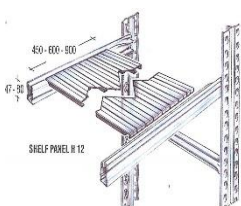
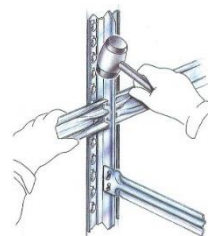
Diagonal- og horisontalstag monteres iht. skitse. Stagene monteres på T-profiler ved at placere enderne over tapperne på t-profilerne og slå dem nedad indtil den lille sikkerhedstap klikker og holder staget på plads. Først sættes et skrå diagonalstag på, dernæst vender man gavlen om, og sætter det andet diagonalstag på, så det bliver et kryds. Herefter monteres horisontalstag.



Trin 3: Hyldebjælker.

På den allerede samlet gavl/stige monteres bjælken vinkelret ved at slå bjælkens udstansninger ned over T-profilets hager.

Hyldebjælker findes i længderne 900, 1200 og 1500 mm samt et antal specielle længder.



Trin 4: Hyldepladerne ombuk passer perfekt i hyldebjælkens rende.

Normalt benyttes kun hyldeplader i højden 12 mm. Disse findes i længderne 450, 600 og 900 mm.